



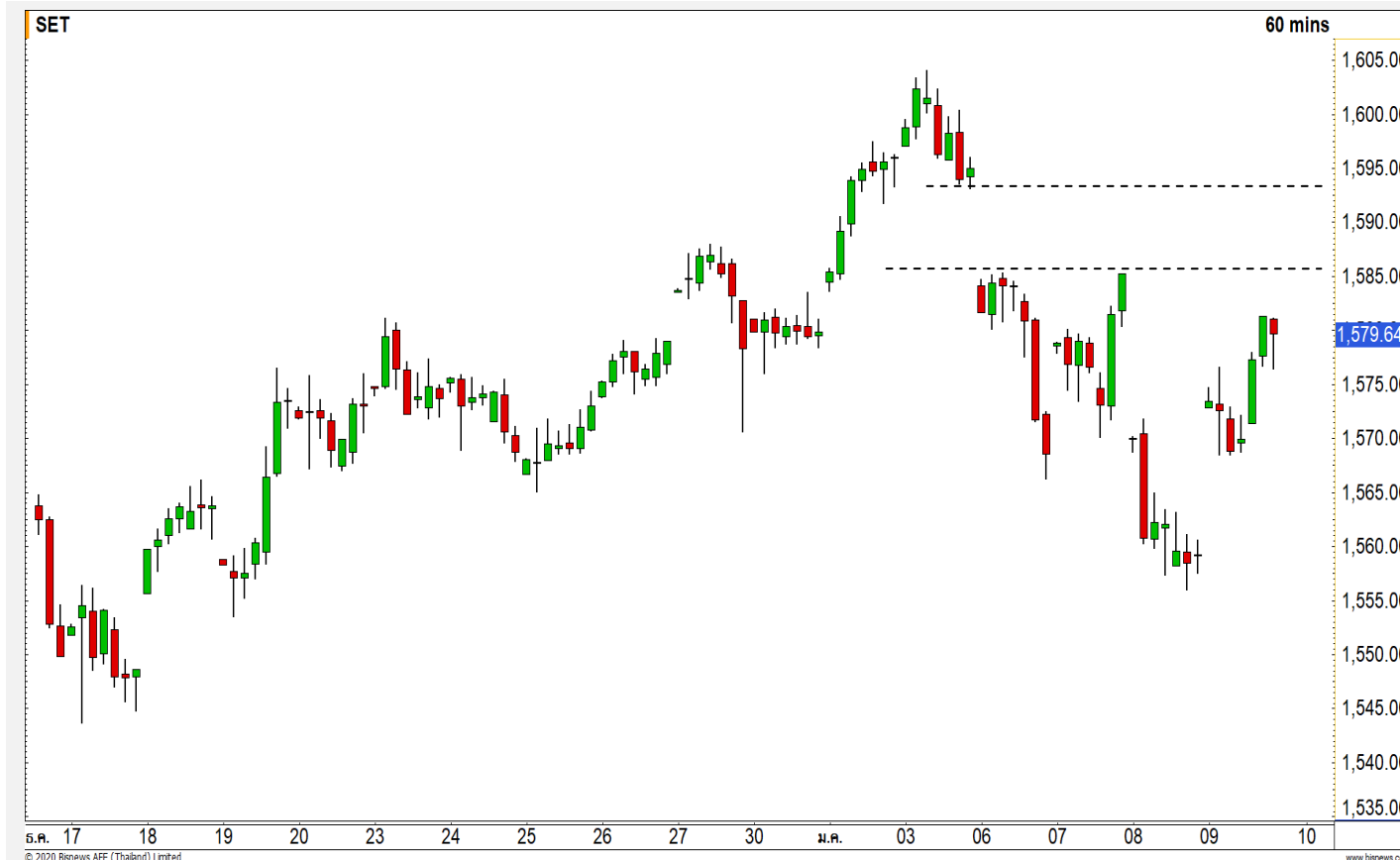
## SET INDEX

**รอบเช้ามีโอกาสฟื้นตัวต่อ**  
**วางแผนต้าน 1585 จุด**

เมื่อวานนี้ดัชนีสามารถปิดเหนือแนวต้านรายชั่วโมงที่ 1575 จุด ดึงภาพระยะสั้นเป็นเชิงบวก ทำให้รอบเช้ามีโอกาสฟื้นตัวขึ้นทดสอบแนวต้านบริเวณ Gap ที่ 1585 จุด และมีโอกาสเผชิญแรงขายที่บริเวณดังกล่าว

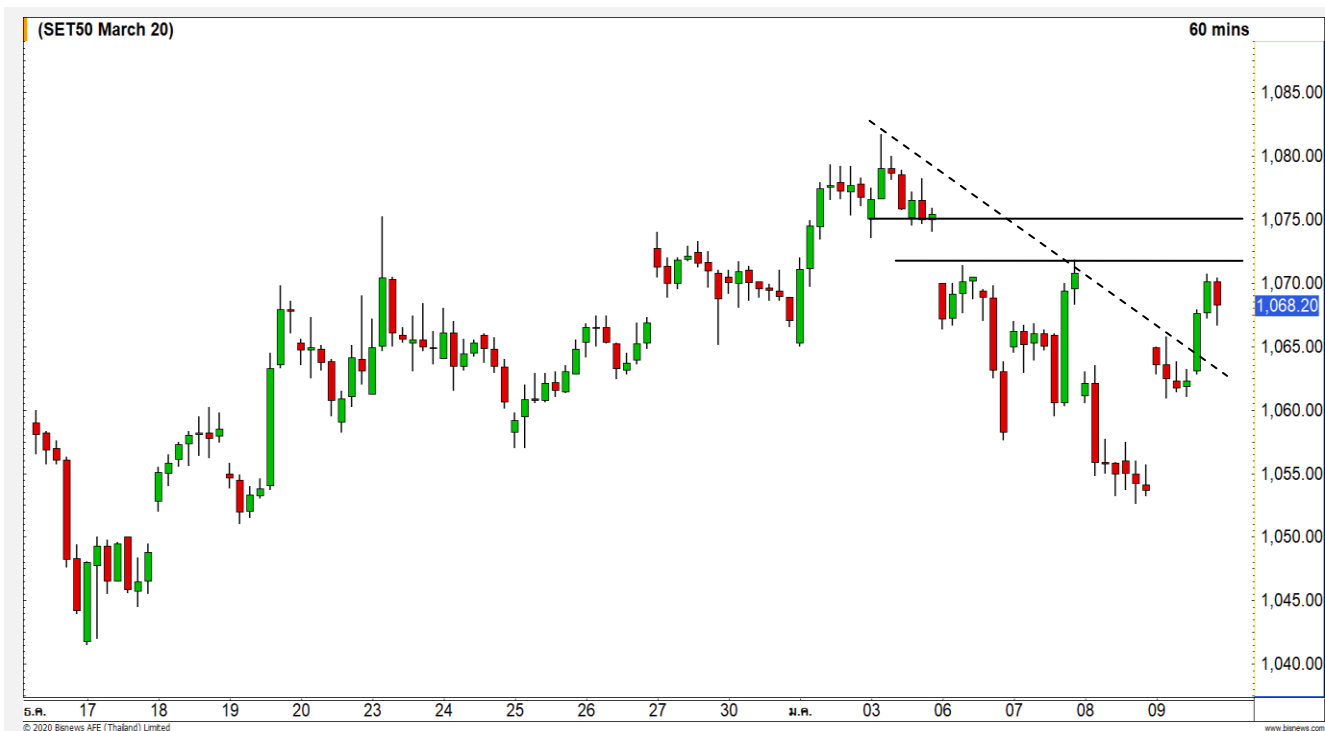
ประเมินรอบหลักดัชนียังอยู่ในรอบของการพักตัวปรับฐาน โดยจะยืนยันรอบหลักเป็นบวกเมื่อสามารถกลับไปยืนเหนือ 1600 จุด

แนวรับ	1573	1568
แนวต้าน	1585	1590


**Technical Review**

- S50H20 : ระยะสั้นมีโอกาสฟื้นตัวขึ้นทดสอบแนวต้านบริเวณ Gap 1071-1075 จุด
- Momentum Trading : ORI, SGP
- Swing Trading : CKP, IRPC
- DW : KCE (Call)

# SET50 Index Futures



## รายชั่วโมงมีแนวต้านบริเวณ Gap 1071-1075 จุด

9 ม.ค. 63 นักลงทุนต่างชาติ Long สุทธิ 15,993 สัญญา

ค่า Basis ของ S50H20 อยู่ที่ระดับ -2.95 จุด

ภาพรายชั่วโมง ดัชนี ฟันตัวขึ้น ทะลุ Downtrend Line ที่ 1068 จุด ทำให้ระยะสั้นมีโอกาส ฟันตัวขึ้นมาทดสอบแนวต้าน 1071-1075 จุด (บริเวณ Gap) และมีโอกาสเผชิญแรงขายที่บริเวณดังกล่าว

## กลยุทธ์ S50H20

- พอร์ตเก็งกำไรระยะสั้น ต้นทุน 1063-1065 จุด ตัดขาดทุนหลังดัชนีขึ้นแตะ 1070 จุด
- พอร์ตวาง รอเปิด Long ที่ระดับ 1040-1044 จุด ตัดขาดทุนกรณีหลุด 1035 จุด หรือ รอดัก Short ที่ 1076-1080 จุด ตัดขาดทุนกรณีขึ้นผ่าน 1085 จุด

แนวรับ		แนวต้าน		
1065	1060	1071	1075	
Contracts	Long	Short	Net	YTD
Institution	33394	41260	-7866	-33488
Foreign	70363	54370	15993	14642
Local	112238	120365	-8127	18846

# Top Most Active



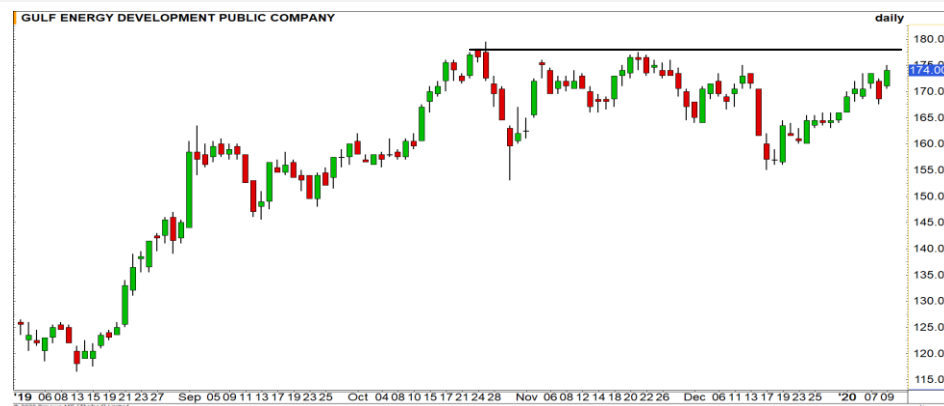
Support 73.25 71 Resistance 75.50 77

**CPALL** : ราคาเข้าสู่ออบการฟื้นตัว โดยหากสามารถผ่านแนวต้านสำคัญบริเวณ 75.50 บาท จะเป็นสัญญาณเข้าสู่ออบการขึ้นใหม่อีกครั้ง



Support 29 28.25 Resistance 30 31

**CPF** : ราคากำลังขึ้นใกล้แนวต้านสำคัญบริเวณ 30 บาท มีโอกาสได้เห็นการชะลอตัวที่ระดับดังกล่าว



Support 170.50 166.50 Resistance 176.50 179.50

**GULF** : ราคากำลังขึ้นใกล้แนวต้านสุดท้ายที่ 179.50 บาท หากผ่านได้จะเป็นการเปิด Upside ในรอบใหญ่อีกครั้ง



Support 137 132 Resistance 140 146

**KBANK** : ราคาลงทำ LOWER LOW เป็นการดึงสัญญาณลบเข้ามา มีความเสี่ยงอ่อนตัวลงสู่ระดับ 132 บาทอีกครั้ง

# Momentum Trading

ORI

**Support** | 7.40  
**Resistance** | 7.90  
**Stop loss** | 7.20

## คำแนะนำระยะสั้น (BUY)

ราคากำลังขึ้นทำ High ใหม่ ตอกย้ำทิศทางเชิงบวกในช่วงนี้ มีโอกาสได้เห็นการปรับตัวขึ้นต่อ วางเป้าหมาย 7.90 บาท

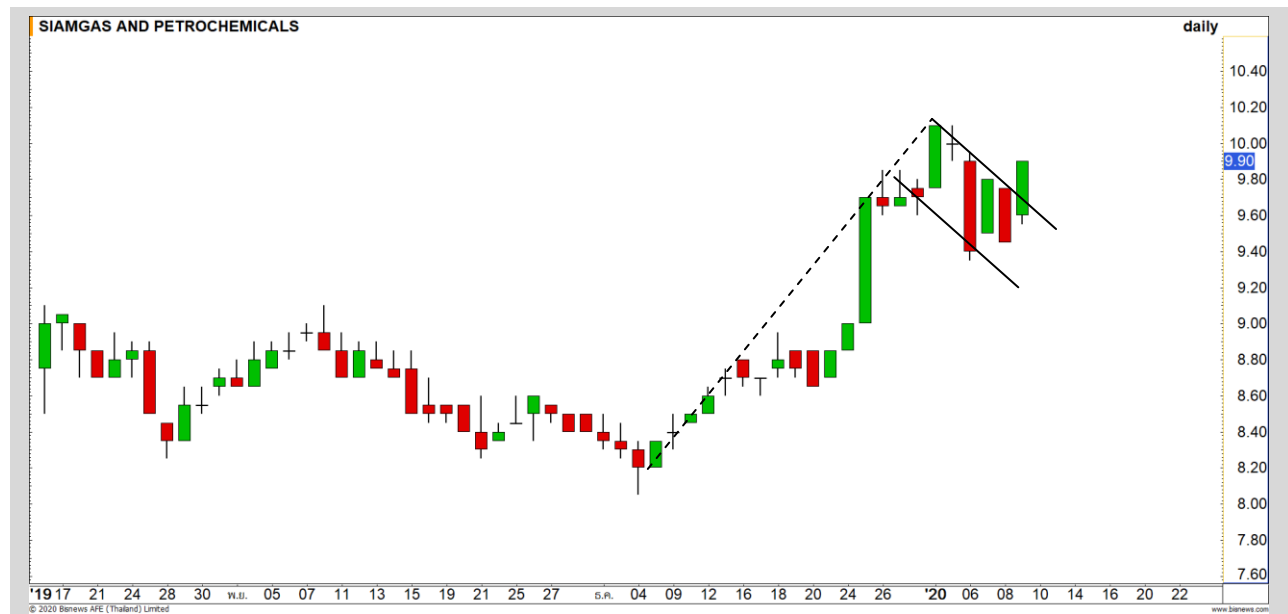


SGP

**Support** | 9.75  
**Resistance** | 10.20/10.40  
**Stop loss** | 9.55

## คำแนะนำระยะสั้น (BUY)

ราคาปรับตัวขึ้นในลักษณะ Bull Flag ซึ่งเป็นรูปแบบของการปรับตัวต่อของแนวโน้มขาขึ้น วางเป้าหมายแรกที่ 10.20 บาท และลุ้นการทะลุผ่าน เพื่อทำ High ใหม่



# Swing Trading

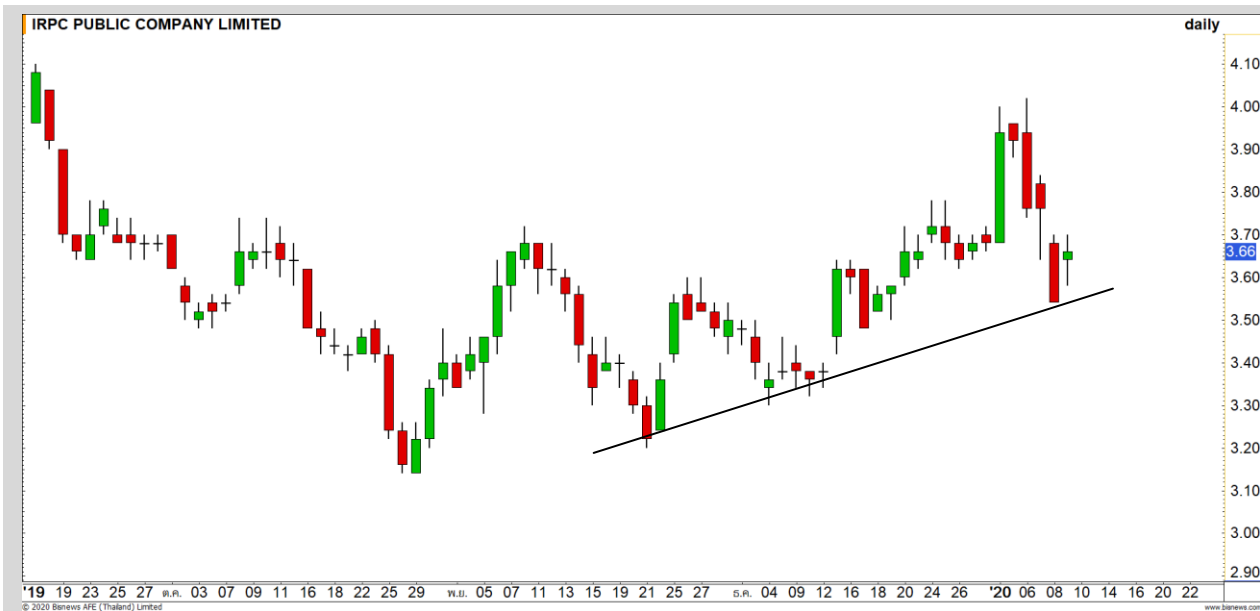


<b>Support</b>	4.32
<b>Resistance</b>	4.62/4.68
<b>Stop loss</b>	4.24

## คำแนะนำระยะสั้น (BUY)

แท่งเทียนเกิดรูปแบบ Bullish harami เป็นสัญญาณบวกในทางเทคนิค ลุ้นการฟื้นตัวกลับ วางเป้าหมาย 4.62/4.68 บาท

CKP



<b>Support</b>	3.54
<b>Resistance</b>	3.80/3.94
<b>Stop loss</b>	3.48

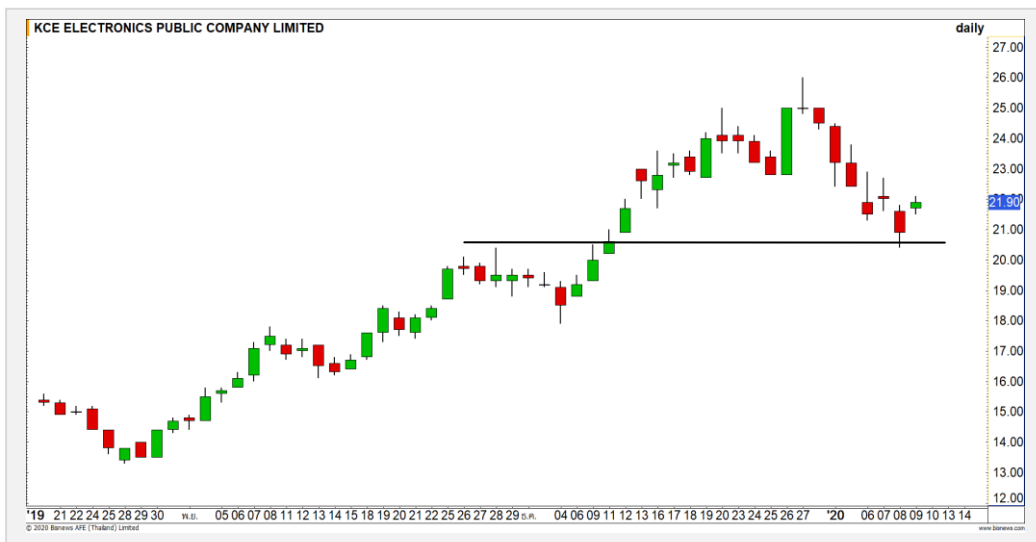
## คำแนะนำระยะสั้น (BUY)

ราคาย่อตัวลงมาที่แนวรับของ Uptrend Line และล่าสุดเกิดแท่งเทียนกลับตัวลักษณะ Bullish Harami ประเมินราคาเจอจุดกลับตัวระยะสั้น

IRPC



## KCE : KCE24C2005A



แนวรับ		แนวต้าน	
21.50	21	22.70	23.20

เริ่มเห็นแรงซื้อกลับที่บริเวณแนวรับ 20.40 บาท คาดราคาเข้าสู่รอบ Technical Rebound มีวงเป้าหมายแรกที่ 22.70 บาท

กรณีหลุด 20.80 บาท



สอบถามข้อมูลเพิ่มเติม  
โทรศัพท์ 02-658-9915  
Email: dw@fnsyrus.com  
Line: @dw24

### ตารางราคา

\* ตารางราคาใช้เปรียบเทียบในการซื้อขายช่วง market open เท่านั้น ไม่รวมช่วง market call

Underlying Bid*	DW Bid Price(THB) *				
	10-Jan-2020	13-Jan-2020	14-Jan-2020	15-Jan-2020	16-Jan-2020
22.10	1.09	1.08	1.08	1.08	1.07
22.00	1.08	1.07	1.06	1.06	1.06
21.90	1.06	1.05	1.05	1.04	1.04
21.80	1.04	1.03	1.03	1.03	1.03
21.70	1.03	1.02	1.02	1.01	1.01
21.60	1.01	1.00	1.00	1.00	0.99
21.50	1.00	0.99	0.99	0.98	0.98
21.40	0.98	0.97	0.97	0.97	0.96
21.30	0.97	0.96	0.96	0.95	0.95

\*

<b>Name</b>	KCE24C2005A	<b>Implied Volatility</b>	70.00%
<b>Underlying</b>	KCE	<b>Delta</b>	63.41%
<b>Type</b>	Call	<b>Listing Date</b>	18-Nov-2019
<b>Strike</b>	20.625	<b>Last Trading Date</b>	29-May-2020
<b>Conversion Ratio</b>	4.11149	<b>Expire Date(Maturity Date)</b>	04-Jun-2020
<b>Moneyness</b>	5.21% ITM	<b>outstanding (09-Jan-2020)</b>	38,400

Crude Oil (WTI)



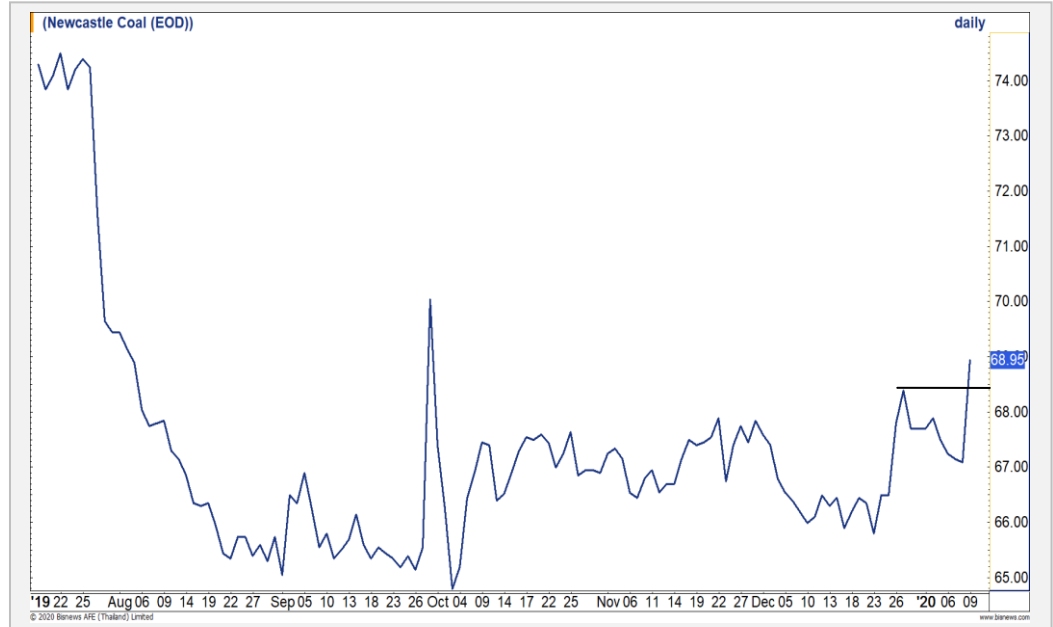
Level 1                      Level 2

<b>Support</b>	58	55
<b>Resistance</b>	61	63

รอบสั้นชะลอตัวปรับฐาน

ราคาน้ำมันดิบ WTI ระยะสั้นเป็นการพักตัวปรับฐานต่อเนื่อง แต่อย่างไรก็ดีทิศทางหลักยังเป็นบวก แนวรับรอบนี้ที่ 58 ดอลลาร์สหรัฐต่อบาร์เรล

Newcastle Coal



Level 1                      Level 2

<b>Support</b>	68.40	68
<b>Resistance</b>	70	74

กำลังสร้าง High ใหม่

ราคาถ่านหิน กำลังขึ้นสร้าง High ใหม่ ดึงสัญญาณบวกเข้ามาเรื่อยๆ มีลุ้นได้เห็นการฟื้นตัวขึ้นต่อ วางแนวต้านรอทดสอบที่ 70 ดอลลาร์สหรัฐต่อตัน

# Gold Futures

## รอบสั้นมีโอกาสฟื้นตัวขึ้นมาที่แนวต้าน 1555 ดอลลาร์

ราคาทองคำปรับตัวลง โดยสถานการณ์ความตึงเครียดในตะวันออกกลางเริ่มผ่อนคลาย

ภาพทางเทคนิค ราคาทองคำ ยังเคลื่อนไหวอยู่ต่ำกว่าแนวต้าน 1555 ดอลลาร์ ทิศทางยังคงอยู่ในรอบการพักตัวสะสมกำลัง

ในรอบสั้นประเมินราคาทองคำมีโอกาสฟื้นตัวขึ้นมาทดสอบที่แนวต้าน 1555 ดอลลาร์

### คำแนะนำระยะสั้น GOH20

- พอร์ตว่างนะ Wait and See

วันที่ 9 ม.ค. 2020  
กองทุน SPDR ขายทองคำ 4.69 ตัน  
สู่ระดับ 882.12 ตัน



แนวรับ		แนวต้าน		
1540	1535	1555		1565

Contracts	Long	Short	Net	YTD
Institution	18836	19828	-992	-3129
Foreign	10951	22200	-11249	14642
Local	46528	34287	12241	18846



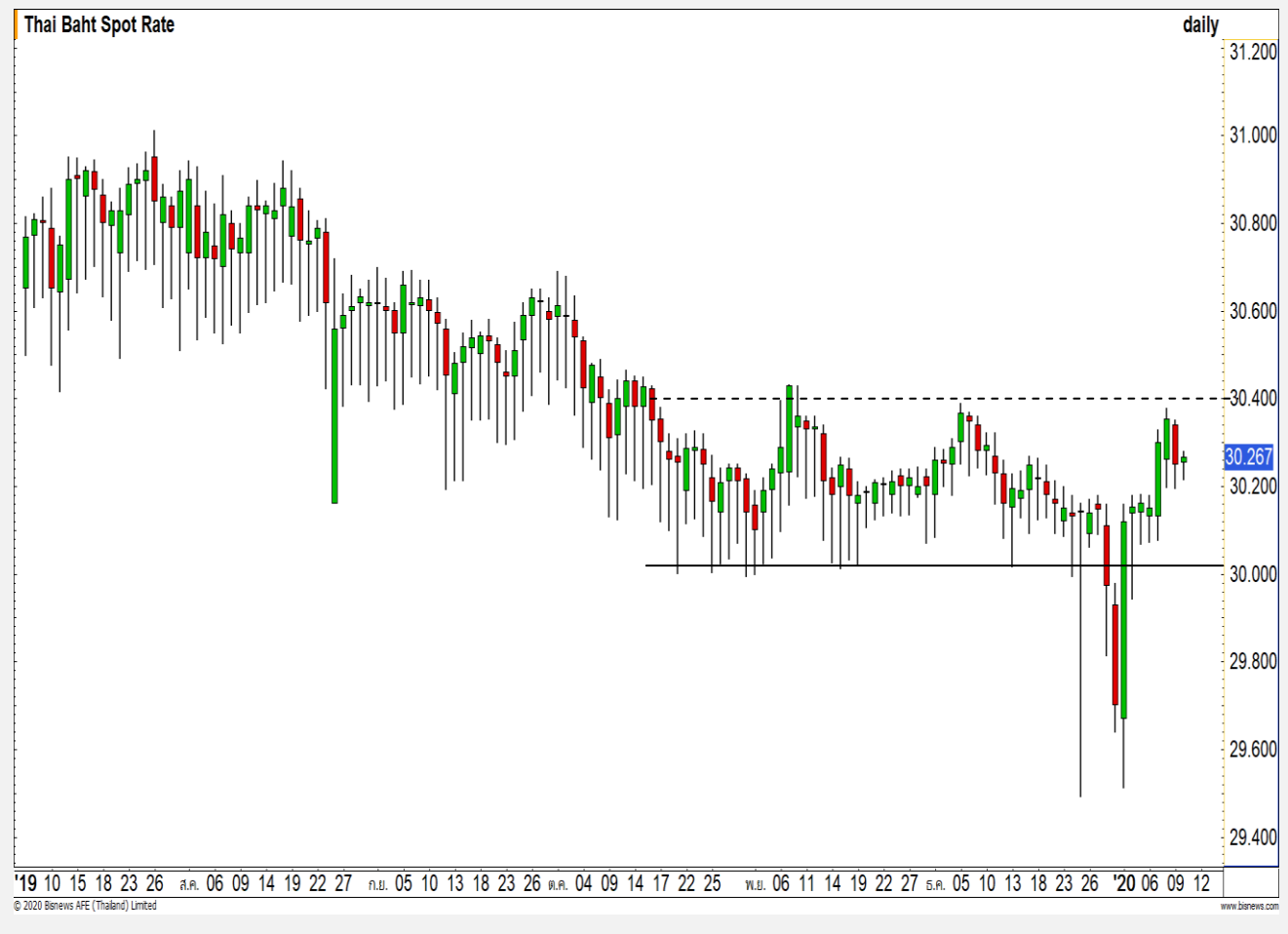
# USD Futures

## แข็งค่าสลับหลังติดแนวต้าน 30.40 บาท/ดอลลาร์

ภาพทางเทคนิค ค่าเงินบาทแข็งค่าสลับขึ้นมา หลังจากให้อ่อนค่าลงทดสอบแนวต้าน 30.40 บาท/ดอลลาร์ แล้วไม่ผ่าน มองการแข็งค่าของค่าเงินบาทมีแนวรับแรกที่ 30.20 บาท/ดอลลาร์

### คำแนะนำระยะสั้น USDH20

- พอร์ตว่างนะ Wait and See



แนวรับ		แนวต้าน	
30.20	30.10	30.35	30.40

## Market Summary & Theoretical Price

### SET50 Index Futures

Series	Settle	Change	Vol Contracts	Vol Change	OI	OI Change	Days to Delivery	Theoretical			Div. Yield	Fund Rate	Basis	Premium Discount
								Theoretical	Lower	Upper				
S50F20	1070.0	13.8	54	-32	373	19	20	1072.17	1071.58	1075.25	0.02%	1.75%	-1.15	-2.17
S50G20	1071.0	15.0	5	0	20	2	48	1073.08	1071.67	1080.48	0.38%	1.75%	-0.15	-2.08
S50H20	1068.0	13.8	199422	0	283440	0	77	1072.75	1070.49	1084.62	1.04%	1.75%	-3.15	-4.75
S50M20	1063.3	13.2	13523	-8747	19366	-641	171	1069.74	1064.73	1096.09	2.03%	1.75%	-7.85	-6.44
S50U20	1057.3	13.5	2322	-2230	7583	-29	263	1060.88	1053.17	1101.41	3.08%	1.75%	-13.85	-3.58
S50U20	1055.9	13.1	669	-114	1694	-53	354	1055.67	1045.28	1110.21	3.24%	1.75%	-15.25	0.23

### Gold Futures

Series	Settle	Change	Vol Contracts	Vol Change	OI	OI Change	Days to Delivery	Theoretical			Premium / Discount	Risk Free Rate
								Theoretical	Lower	Upper		
GFG20	22330	-600	277	-71	1081	60	48	22358	22329	22512	-28.46	1.75%
GFJ20	22400	-580	84	-16	721	26	110	22425	22358	22778	-24.77	1.75%
GFM20	22470	-590	18	-13	234	-9	171	22490	22385	23039	-20.01	1.75%

### Gold Online Futures

Series	Settle	Change	Vol Contracts	Vol Change	OI	OI Change	Days to Delivery	Theoretical
GOH20	1556.70	-38.50	16084	-16180	71776	-5496	77	1556.26

### USD Futures

Series	Settle	OI Change	Days to Delivery	Theoretical	Basis
USDF20	30.29	-0.07	20	30.32	0.02
USDG20	30.28	-0.06	48	30.38	0.01
USDH20	30.25	-0.05	77	30.45	-0.02
USDM20	30.18	-0.06	171	30.68	-0.09

**DISCLAIMER:** รายงานฉบับนี้จัดทำโดยบริษัทหลักทรัพย์ ฟินันเซีย ไซรัส จำกัด (มหาชน) "บริษัท" ข้อมูลที่ปรากฏในรายงานฉบับนี้ถูกจัดทำขึ้นบนพื้นฐานของแหล่งข้อมูลที่เราหรือเราเชื่อว่ามีความน่าเชื่อถือ และมีความถูกต้อง อย่างไรก็ตามบริษัทไม่รับรองความถูกต้องครบถ้วนของข้อมูลดังกล่าว ข้อมูลและความเห็นที่ปรากฏอยู่ในรายงานฉบับนี้อาจมีการเปลี่ยนแปลง แก้ไข หรือเพิ่มเติมได้ตลอดเวลาโดยไม่ต้องแจ้งให้ทราบล่วงหน้า บริษัทไม่มีความประสงค์ที่จะชักจูงหรือชี้ชวนให้ผู้ลงทุน ลงทุนซื้อหรือขายหลักทรัพย์ตามที่ปรากฏในรายงานฉบับนี้ รวมทั้งบริษัทไม่ได้รับประกันผลตอบแทนหรือราคาของหลักทรัพย์ตามข้อมูลที่ปรากฏแต่อย่างใด บริษัทจึงไม่รับผิดชอบต่อความเสียหายใดๆ ที่เกิดขึ้นจากการนำข้อมูลหรือความเห็นในรายงานฉบับนี้ไปใช้ไม่ว่ากรณีใดก็ตาม ผู้ลงทุนควรศึกษาข้อมูลและใช้ดุลยพินิจอย่างรอบคอบในการตัดสินใจลงทุน

บริษัทขอสงวนลิขสิทธิ์ในข้อมูลและความเห็นที่ปรากฏอยู่ในรายงานฉบับนี้ ห้ามมิให้ผู้ใดนำข้อมูลและความเห็นในรายงานฉบับนี้ไปใช้ประโยชน์ คัดลอก ตัดแปลง ทำซ้ำ นำออกแสดงหรือเผยแพร่ต่อสาธารณชนไม่ว่าทั้งหมดหรือบางส่วน โดยไม่ได้รับอนุญาตเป็นลายลักษณ์อักษรจากบริษัทล่วงหน้า การลงทุนในหลักทรัพย์มีความเสี่ยง ผู้ลงทุนควรศึกษาข้อมูลและพิจารณาอย่างรอบคอบก่อนการตัดสินใจลงทุน

บริษัทหลักทรัพย์ ฟินันเซีย ไซรัส จำกัด (มหาชน) อาจเป็นผู้ดูแลสภาพคล่อง (Market Maker) และผู้ออกใบสำคัญแสดงสิทธิหรืออนุพันธ์ (Derivative Warrants) บนหลักทรัพย์ AAV, ADVANC, AEONTS, AMATA, ANAN, AOT, AP, BANPU, BBL, BCH, BCP, BCPG, BDMS, BEAUTY, BEC, BEM, BGRIM, BH, BJC, BLAND, BPP, BTS, CBG, CENTEL, CHG, CK, CKP, COM7, CPALL, CPF, CPN, DELTA, DTAC, EA, EGCO, EPG, ERW, ESSO, GFPT, GLOBAL, GPSC, GULF, GUNKUL, HANA, HMPRO, INTUCH, IRPC, IVL, JAS, JMT, KBANK, KCE, KKP, KTB, KTC, LH, MAJOR, MBK, MEGA, MINT, MTC, ORI, OSP, PLANB, PRM, PSH, PSL, PTG, PTT, PTTEP, PTTGC, QH, RATCH, ROBINS, RS, SAWAD, SCB, SCC, SGP, SIRI, SPALI, SPRC, STA, STEC, SUPER, TASCO, TCAP, THAI, THANI, TISCO, TKN, TMB, TOA, TOP, TPIPP, TRUE, TTW, TU, TVO, WHA และ SET50 Future โดยบริษัทฯ อาจจัดทำบทวิเคราะห์ของหลักทรัพย์อ้างอิงดังกล่าว ดังนั้น นักลงทุนควรศึกษารายละเอียดในหนังสือชี้ชวนของใบสำคัญแสดงสิทธิหรืออนุพันธ์ดังกล่าวก่อนตัดสินใจลงทุน

หมายเหตุ: ประธานกรรมการของบริษัทหลักทรัพย์ ฟินันเซีย ไซรัส จำกัด (มหาชน) ดำรงตำแหน่งเป็นกรรมการของบริษัท ทู คอร์ปอเรชั่น จำกัด (มหาชน)

Remark : FSS's Chairman is a TRUE's director.